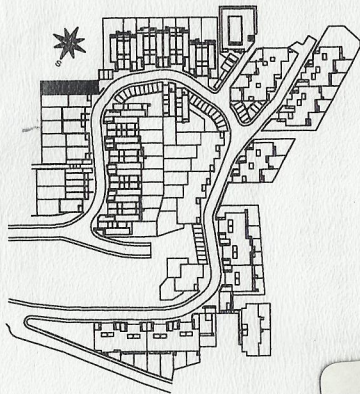


Les Mas d' Argens

S.C.I. SAINTE CANDIE
Roquebrune sur Argens



Villa Mandarin
lot 272
3-4 Pièces

Hall + Rangement	8.55 m2
Bureau	8.55 m2
Séjour	27.60 m2
Cuisine	6.45 m2
Chambre 1	11.50 m2
Chambre 2	11.20 m2
Salle de Bains	4.35 m2
Wc	1.40 m2
Dégagement	3.25 m2

Surface Habitable 82.85 m2

Garage	17.25 m2
Terrasse + Porche	12.25 m2
Jardin	117.00 m2

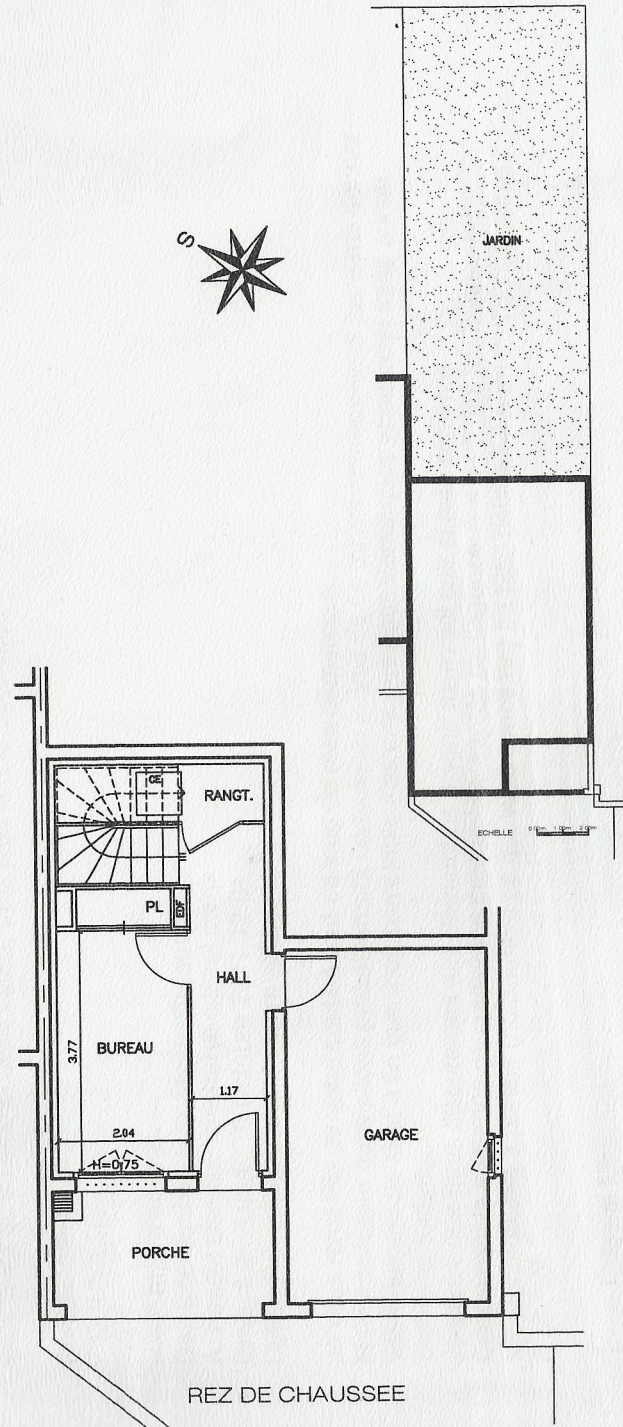
06 Décembre 2010

oct. 2007 - projet

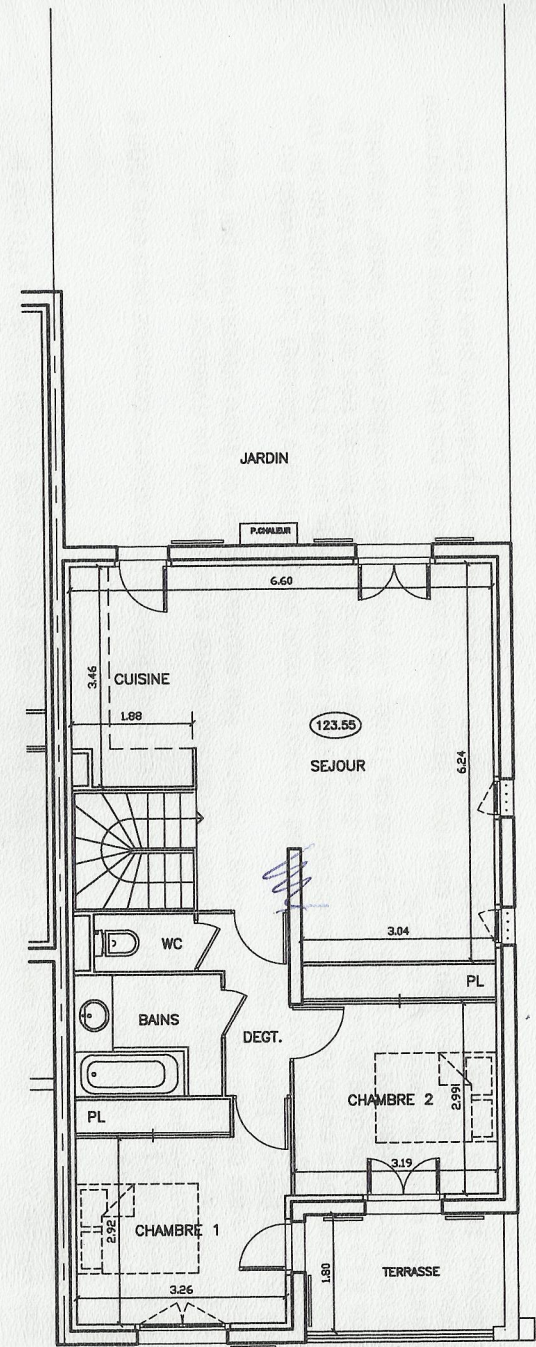
ECHELLE 0.00m 1.00m 2.00m

DOCUMENT NON CONTRACTUEL

La disposition des équipements est donnée à titre indicatif
La société se réserve la possibilité d'apporter à ce plan
les modifications dues à des impératifs d'ordre technique
ou administratif.
Les surfaces indiquées sont approximatives.
Les rebordées, soffites, faux-plafonds, cannelures et
radiateurs ne sont pas toujours figurés sur ce plan.
Le total de la surface de la chambre est calculé avec le placard.



REZ DE CHAUSSEE



REZ DE JARDIN